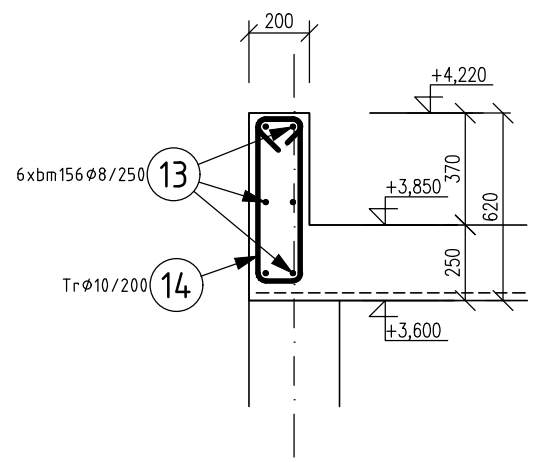
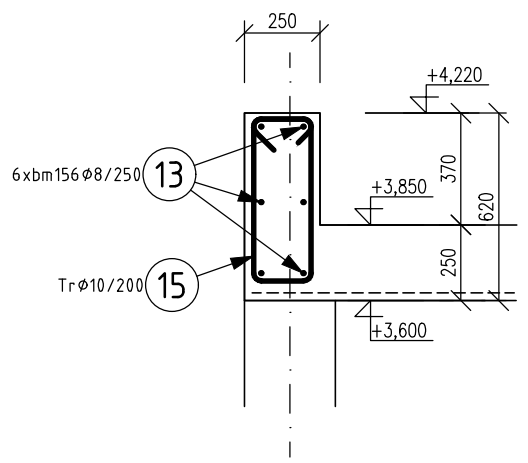


SCHÉMA VÝZTUŽE STROPNÍ DESKY D001 – SPODNÍ
VÝZTUŽ PŘI SPODNÍM POVRCHU
M 1:50

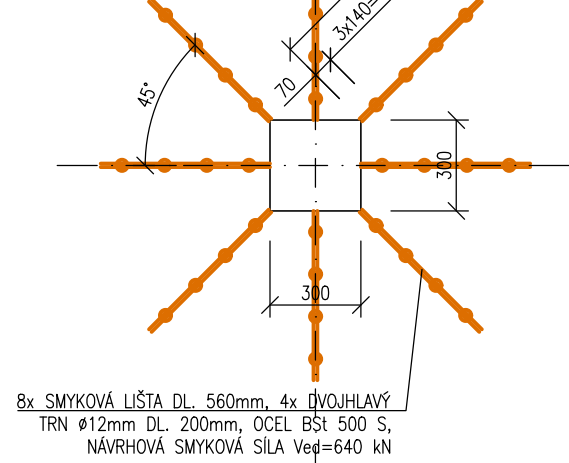
DETAIL A
M 1:25



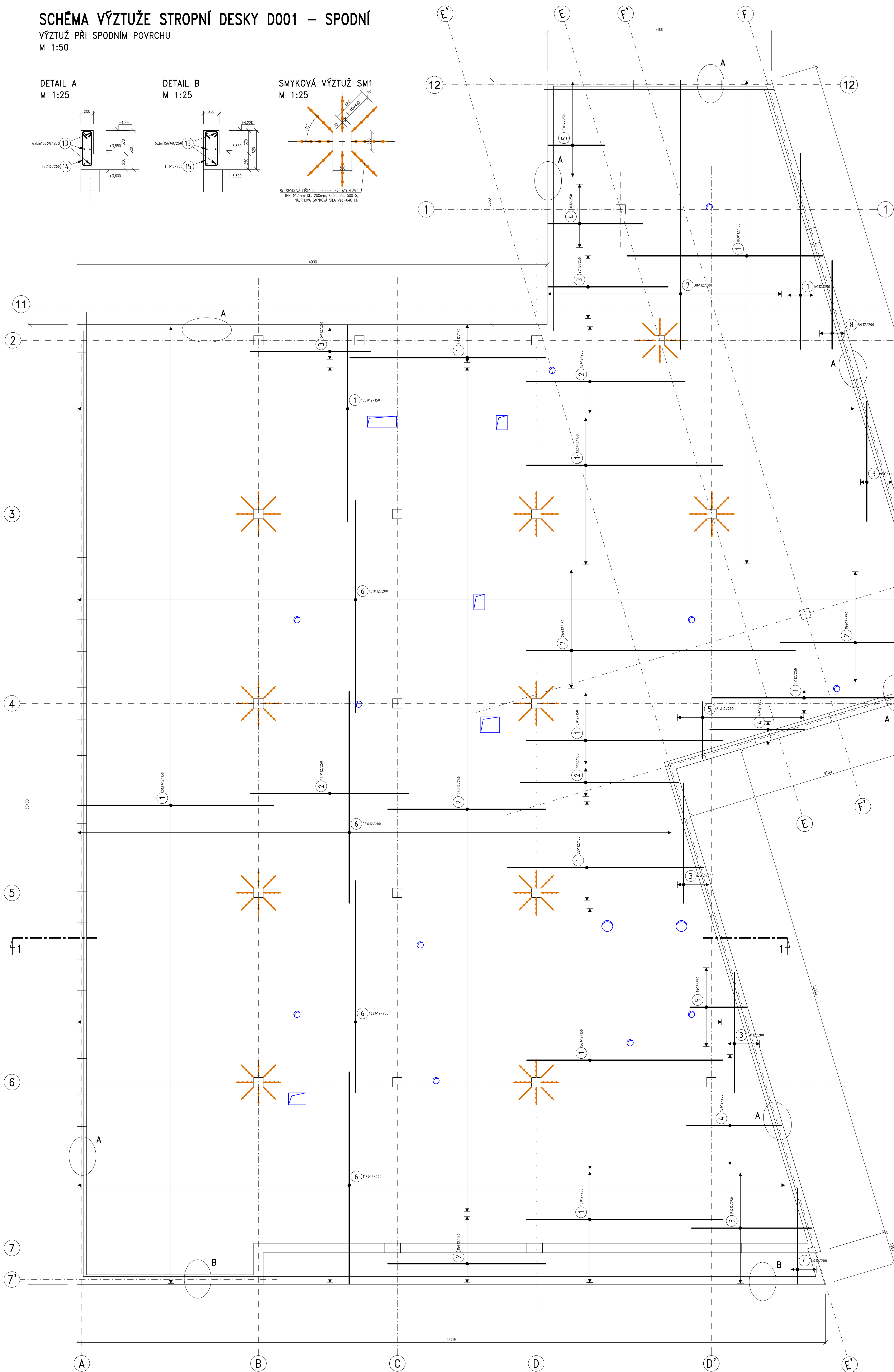
DETAIL B
M 1:25



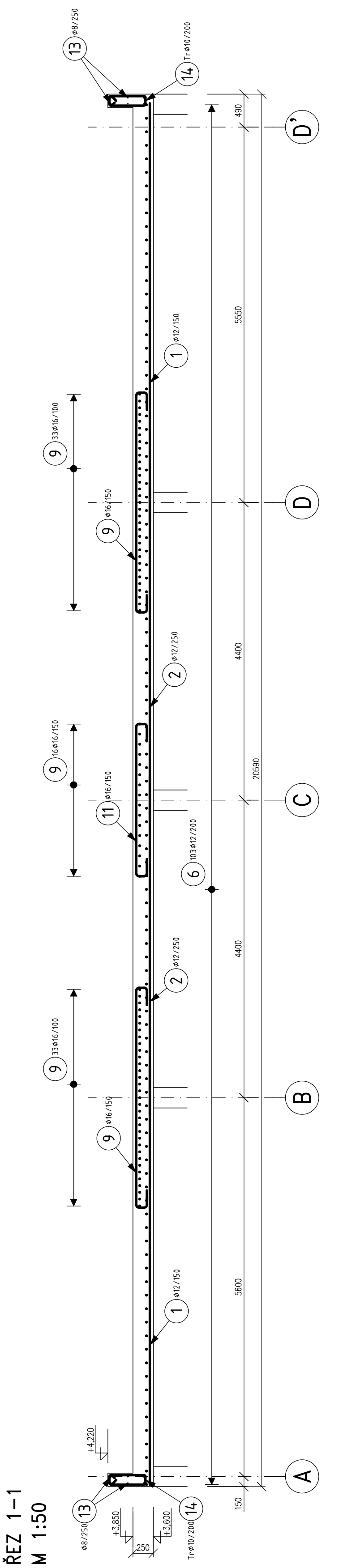
SMYKOVÁ VÝZTUŽ SM1
M 1:25



8x SMYKOVÁ LÍŠTA DL 560mm, 4x BVOH-LAY
TRN Ø12mm DL 200mm, OCEL B55 S400 S,
NÁVRHOVÁ SMYKOVÁ SILA Vp=400 kN



ŘEZ 1-1
M 1:50



POZNÁMKA

- PŘED PROVÁDĚNÍM OVĚŘIT VŠECHNY NEZBYTNÉ KÓTY DLE SKUTEČNÉHO STAVU. PŘI ZJIŠTĚNÍ ROZDÍLŮ MEZI PROJEKTOVOU DOKUMENTACÍ A SKUTEČNÝM STAVEM BUDOU TYTO ÚDAJE NEPRODLÉNĚ SDĚLENY PROJEKTANTOVI.
- OZNÁMENÍ BETONU JE PROVÁDĚNO DLE ČSN EN 206. BETONOVÉ KONSTRUKCE BUDOU PROVÁDĚNY DLE ČSN EN 13670-1 A DALŠÍCH NAVAZUJÍCÍCH NŮREM, POKUD NENÍ UVEDENO INAK V TECHNICKÉ ZPRÁVĚ.
- NEZVLNŮ SOUČÁSTI JE VÝKRES TVARU
- POLYMER VÝZTUŽ DLE ČSN EN 1992-1-1, TAB.B.1
- MINIMÁLNÍ STROPNÍ DESKA JE PRO 40-200 MM, Ø10-400 MM, Ø10-500MM, Ø12-600 MM, Ø14-700 MM, Ø16-800 MM, Ø18-900MM, Ø20+1000MM, Ø22+1100 MM, Ø25+1200MM, POKUD NENÍ UVEDENO INAK.
- ROZMĚRY PRŮTŮ JE VZTAŽENO K OSE PRŮTŮ
- NAVAZUJÍCÍ A KOTVENÍ VÝZTUŽ JE VÝZKY ZOBRAZENA VE VÝKRESECH VÝZTUŽE NIŽŠÍCH PRŮTŮ
- UKLADÁNÍ, OŠETŘOVÁNÍ A ZPŮSOB BETONÁŽE VIZ TECHNICKÁ ZPRÁVA
- VÝZTUŽ ZASAHUJÍCÍ DO OTVORŮ NEPŘESAHUJAT, ALE POSADNOUT DO NEBLÍŽEJŠÍ MOŽNÉ POLSKY U OTVORU
- ROZMĚRY PRŮTŮ VÝZTUŽE JSOU VZTAŽENY K OSE PRŮTŮ
- CELKOVÉ ÚKOLY PRŮTŮ JSOU STŘEDNÍ ÚKOLY
- SOUČNÉ PRŮTŮ JSOU VE VÝKRESECH ZOBRAZENY
- VÝŠKA BISTANČNÍCH PRŮTŮ (ZEBŘÍČEK) JE STANOVENA PROJEKTEM NA ZÁKLADĚ PŘEDPOČÍGANÉHO ROZMĚTĚNÍ VÝZTUŽE A TUKOSTI JEDNOTLIVÝCH PRŮTŮ. TATO VÝŠKA JE POUZĚ OHEBNÁ, DOKADTEL SI V RÁMCI VÝKRESNÍ DOKUMENTACE ZVOU VÝŠKY A ROZMĚTĚNÍ TVORÍ, ABY BYLA DOKONČENA POLOHA HORNÍ VÝZTUŽ DLE PD. HORNÍ VÝZTUŽ JE MOŽNÉ NÁMĚTIT NEBO SKLADIT ABY BYLO DODRŽENO KRYTÍ HORNÍ VÝZTUŽE. HORNÍ VÝZTUŽ JE MAJ VÝŠKY NA ZÁKLADĚ MINIMÁLNÍCH ROZMĚRŮ PRO OKNOU VÝZTUŽ
- PROJEKTANT KONSTRUKČNÍ ČÁSTI NEBO TDI PŘED ZABEZPEČENÍM PRŮVĚRE KOMPLETEMNÍ PROVEDENÍ VÝZTUŽ VŠECH ŽEB KONSTRUKČNÍ – VIZ TECHNICKÁ ZPRÁVA
- PŘI PROVÁDĚNÍ STAVBY BUDOU DODRŽOVÁNY VŠECHNY PLATNÉ ZÁKONY OKLEDNÉ NEZPŮSOBNOSTI A OHRANÝ ZOBRAH A NAVAZUJÍCÍ PLATNÁ NAŘÍZENÍ VLÁDY A VÝHLÁŠKY. PŘEDVŠÍM BUDOU DODRŽOVÁNA NAŘÍZENÍ VLÁDY 101/2005 Sb., 362/2005 Sb., 591/2005 Sb.

MATERIÁLY, POVRCHOVÁ ÚPRAVA, GEOMETRICKÉ TOLERANCE A PROVÁDĚNÍ KONSTRUKČÍ JSOU PODROBNĚ SPECIFIKOVÁNY V TECHNICKÉ ZPRÁVĚ.

PŘED PROVÁDĚNÍM OVĚŘIT VŠECHNY NEZBYTNÉ KÓTY DLE SKUTEČNÉHO STAVU. PŘI ZJIŠTĚNÍ ROZDÍLŮ MEZI PROJEKTOVOU DOKUMENTACÍ A SKUTEČNÝM STAVEM BUDOU TYTO ÚDAJE NEPRODLÉNĚ SDĚLENY PROJEKTANTOVI.

NAVHROVÁNO DLE ČSN EN 1992
BETON: C25/30 – XC1 DLE ČSN EN 206
VÝZTUŽ: B500B (R)
KRYTÍ VÝZTUŽE: 25 MM
POVRCHOVÁ ÚPRAVA: VIZ VÝKRESY TVARU A TECHNICKÁ ZPRÁVA

±0,000 = 263,15 m n.m.

Revize	Vypracoval	Popis revize	Datum
--------	------------	--------------	-------

LT PROJEKT PROJEKTOVÁNÍ A ZABEZPEČOVÁNÍ VÝZTUŽE		Hlavní inženýr projektu: ING. LUDĚK TOMEK Vedoucí projektant zakázky: ING. PETRA VÁGLAVSKÁ	Investor: Nemocnice Vyškov, příspěvková organizace Pavlovská 233/6, 682 01 Vyškov Tel. +420 517 315 111 www.nemvy.cz
Profese: STATIKA	A+Z PROJEKT TEAM s.r.o. Číslo projektu: 01 M: +420 517 315 111, M: +420 517 315 111 www.nemvy.cz		Autorizace:
Odpovědný projektant: ING. ALEŠ UTKAL	Vypracoval: ING. PETR HANUŠ	Kontroloval: ING. ALEŠ UTKAL	
Alce: NEMOCNICE VYŠKOV, p.o. URGENTNÍ PŘÍJEM		Zakázkové číslo: 46 - 2021 Datum: 07 - 2022 Stupeň: DPS Formát: A0	
Objekt: URGENTNÍ PŘÍJEM Obzoh: SO 01		Měřítko: 1:50	Číslo výkresu: D.1.01.2-205